

令和
6年度

入園案内

認定こども園・幼稚園は、学校教育のはじまりです。

*詳細は各園の入園案内でご確認ください。

幼稚園選びのステップ

- STEP 1** いくつかの園の一日体験入園や、未就園児教室に参加してみましょう。
- STEP 2** 各園の教育方針や、保育内容を知りましょう。
- STEP 3** 総合的に考えて、お子さまに合った園を選びましょう。

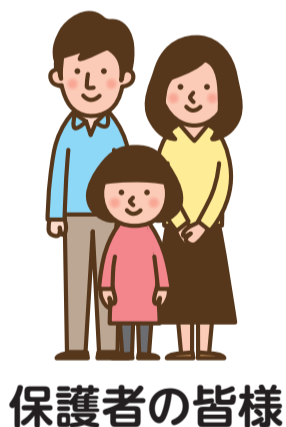
私立幼稚園として大切にしていること

- 各園の教育方針や、特色のもと、**質の高い幼児教育**を提供いたします！
- 保護者の方が安心して頂ける保育を提供し、**子育て支援**に取組みます！
- 私立幼稚園PTA連合会の活動と共に、各園が手を携えて、子どもたちの成長を見守ります！

幼児教育・保育の無償化

無償化の対象期間

●1号認定こども 満3歳～小学校就学前まで ●2号認定こども 3歳児クラス～小学校就学前まで



無償化

保育料



保育料の支払いは不要。

※その他の必要な経費については、各園にお問い合わせください。

主食費・副食費

※主食費・副食費の金額は、施設ごとに異なります。

認定こども園等



主食分と副食分の給食費をまとめて各施設にお支払いいただきます。

3つの認定区分

認定こども園を希望される方は3つの認定区分になります。

1号認定

教育標準時間認定

満3歳以上の就学前の子どもで、教育を希望される場合

2号認定

保育認定

満3歳以上の子どもで、教育・保育を希望される場合

3号認定

保育認定

満3歳未満の子どもで、保育を希望される場合

※詳細は各園にお尋ねください。※幼稚園が運営する認定こども園は、3号認定のお子さまをお預かりできない園があります。

詳細は各園にご確認ください。

11月1日(水)より入園申込書受付開始!

各園におきましては、1日体験入園・説明会を裏面のとおり行います。