



10月 ひよこだよ!

発行：認定こども園花高幼稚園 未就園児教室

認定こども園
はなたか幼稚園



暑かった夏もようやく終わり、季節は秋♡

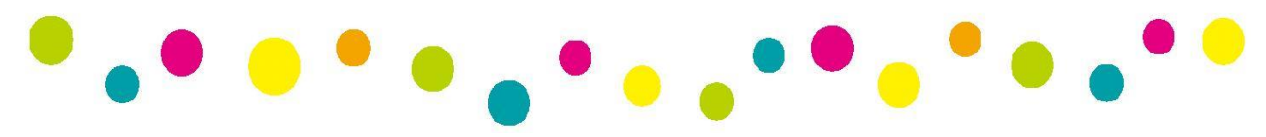
スポーツの秋、食欲の秋、実りの秋！過ごしやすい季節になりましたね。幼稚園でもお芋ほりやハロウィンなど楽しみな行事を控えて子どもたちにはワクワクがいっぱいです。10月のひよこ教室はミニミニ運動会ごっこ、英語の体験レッスン、コーナー遊び、園庭遊びなどを計画しています。27日(木)には子どもたちへの声掛けの仕方についての意見交換などが出来る講座も予定していますよ。小さなお子様もゆっくりと自分のペースで好きな遊びを楽しんでくださいね。

お待ちしております



☆☆10月の予定☆☆

日	月	火	水	木	金	土
						1
2	3	4	5	6	7	8
		英語で遊ぼう① &コーナー遊び ゴードン先生の英語教室をプチ体験してみよう！レッツトライ★		ミニミニ運動会 おみやげ目指して、よいドン！初めての競走かな？完走出来たらたくさん褒めてもらおうね。お母さんと一緒に走ってOKだよ。		
9	10	11	12	13	14	15
	スポーツの日	英語で遊ぼう② &コーナー遊び 20分程度のプチレッスン。体験が済んだら好きな遊びを楽しもう！		園庭開放 幼稚園の園庭でたくさん遊ぼう！アンパンマンの滑り台やブランコもあるよ。お砂場で遊ぶのも楽しいよ。	一日入園	
16	17	18	19	20	この日は、幼稚園の保育の見学会や園児との交流、園の説明会を行います。詳しくはホームページをご覧ください。9：45受付、10：00～12：30の予定です。事前にお電話いただくと助かります。	
	作って遊ぼう！ &コーナー遊び 興味があるお友達はハロウィン製作にも挑戦してみよう！			園庭開放 幼稚園の園庭でたくさん遊ぼう！芝生には秋の虫もいるよ。ボール遊びも楽しいよ。		
23	24	25	26	27	28	29
	作って遊ぼう！ &コーナー遊び 作ってみたいお友達のチャレンジコーナーもあるよ！	英語で遊ぼう③ &コーナー遊び ゴードン先生と英語遊び。お母さんと一緒に参加してみよう。		声掛け講座 子どもたちへの声掛け、これでいいのかな？こんな時にはどうしたらいいんだろう・・・と迷ったことはありませんか？		
30	31					



“ひよこ教室”について

♡対象

0才児～就園前のお子様とその保護者。ご出産を控えられているお母様もぜひご参加ください！

♡開催日

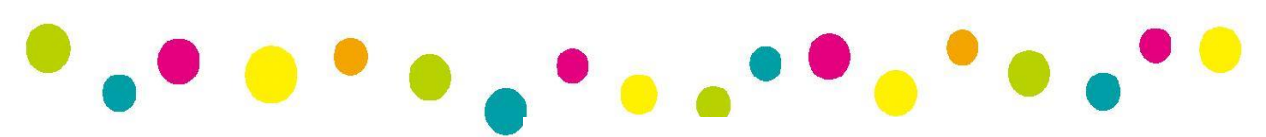
毎週月・火・木曜日の10：00～12：00です。

♡特色

- 外国人の先生による「英語教室」を行います。様々な遊びの中で英語に触れ、親子で楽しくご参加いただけます！花高幼稚園の特色でもある「**幼少期から英語を身近に感じられる環境**」をぜひ体感してください！
- 遊びのプロである保育教諭、親子のコミュニケーションに精通したマザーズティーチャー、心の専門家である臨床心理士など、様々な専門家が携わっています。何かあれば、いつでもお気軽にお話ください！

■コロナ感染症対策について

ご来園の際は、マスクの着用、検温、手指消毒にご協力をお願いいたします。



“子育て相談”のご案内

「ひよこ教室」の時だけでなく、お子様の発達にかかわるご心配事や育児の困り事など、子育てに関する相談は随時受け付けています。

♡対象

就園前のお子様の保護者

♡曜日・時間

原則、月・火・木曜日の午前中ですが、ご都合が悪ければご相談ください。

♡場所

花高幼稚園、または、家庭訪問

11月の予定

☆11月は7日、14日、15日、17日、21日を予定しています。

【お問い合わせ】

認定こども園花高幼稚園

佐世保市花高3丁目2番7号

Tel：0956-38-0866 E-Mail：info@hanataka.net



※ひよこ教室の予定は天候や諸事情により、内容を変更することがありますので、ご了承ください。

※駐車場は花高小学校の体育館横をお借りしています。