



認定こども園

はなたか幼稚園

10月 ひよこだよ!

発行：認定こども園花高幼稚園 未就園児教室



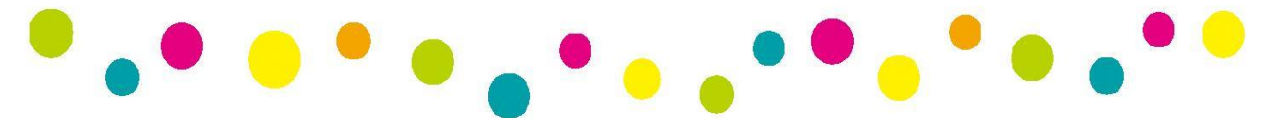
ようやく「秋の気配」を感じられるようになりましたね。いつの間にか、セミの声は聞こえなくなり、芝生が成長中の園庭では、トンボやコオロギを必死に追いかけて走り回る子ども達のにぎやかな声が響く花高幼稚園です。

10月の「ひよこ教室」は、そんな在園児との交流ができる機会もあります！皆さま、お誘いあわせの上、ご参加ください。子ども達と一緒にお待ちしております♪

10月の予定

日	月	火	水	木	金	土
				1	2	3
4	5	6	7 ★英語で遊ぼう★ ゲームや歌を通して、ナターリア先生と一緒に楽しく英語で遊びましょう♪	8 	9	10
11	12 	13	14 ★タッチケアの会★ 親子での触れ合いの時間におススメのタッチケアの講習会。お子様と一緒にゆったりした時間を過ごしましょう！	15 一日入園	16	17 一日入園
18	19	20	21 ★食育講演会★ 原味噌店さんに「味噌まるづくり」の講習をして頂きます。*園の給食で提供しているパンをプレゼントします！	22	23 ★食育講演会★準備の都合上、予約制で15組限定とさせていただきます。また、参加料として500円を徴収させていただきます。	24
25	26	27	28 ★マザーズコーチング★ 子どもの心を育むために、ママが学ぶコミュニケーション講座。楽しく子育てをするために一緒に参加しませんか？	29	30 ハロウィンパーティー♪ 「トリックオアトリート」在園児と一緒にpartyを楽しみましょう♪お菓子をたくさんゲットしよう！	31

講習中、お子様はスタッフが
お預かりしますので、ごゆっくりお過ごしください！



「ひよこ教室」について

♡対象

0才児～就園前のお子様とその保護者。ご出産を控えられているお母様もぜひご参加ください！

♡開催日

毎週水曜日 10:00～12:00

♡特色

●英語教室

様々な遊びの中で英語に触れ、親子で楽しくご参加いただけます！花高幼稚園の特色でもある「**幼少期から英語を身近に感じられる環境**」をぜひ体感してください！

●在園児との交流

園行事にもご招待しますので、ぜひご参加ください！

●語り合い&リフレッシュ

遊びのプロである保育教諭、親子のコミュニケーションに精通したマザーズティーチャー、心の専門家である臨床心理士など、様々な専門家が携わっています。何かあれば、いつでもお気軽にお話ください！



「子育て相談」のご案内

「ひよこ教室」の時だけでなく、お子様の発達にかかわるご心配事や育児の困り事など、子育てに関する相談は随時受け付けています。

♡対象

就園前のお子様の保護者

♡曜日・時間

原則、**月・水・木曜日の午前中**ですが、ご都合が悪ければご相談ください。

♡場所

花高幼稚園、または、**家庭訪問**



11月の予定

4日(水) 作って遊ぼう!(製作)

11日(水) 落ち葉プールで遊ぼう!



【お問い合わせ】
認定こども園花高幼稚園
佐世保市花高3丁目2番7号
Tel: 0956-38-0866 E-Mail: info@hanataka.net

